

FOR RENT

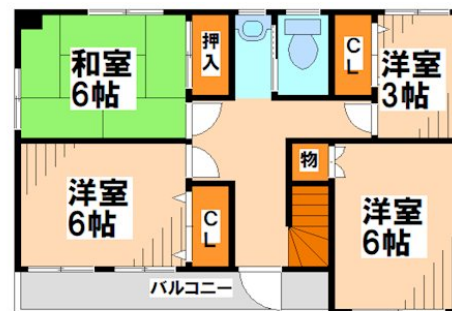
賃料	管理費等
200,000円	0円

1フロア1住戸, 2面採光, 3方角住戸, 3面採光, 角住戸, 玄関ホール, 最上階, 上階無し, 振り分け, 眺望良好, 通風良好, 陽当たり良好, 内装リフォーム済, 駅まで平坦, 閑静な住宅街, 分譲タイプ

【外観】



【間取り図】



図面と現況が異なる場合は現況が優先となります。

間取りの「S」はサービスルーム(納戸)です。

間取り	5LDK		
敷金	1ヶ月	礼金	1ヶ月
敷引/償却金	-	保証金	-
物件種別	戸建		
建物名・部屋番号	紅葉丘3丁目戸建		
物件所在地	東京都府中市紅葉丘3丁目		
交通	西武多摩川線 多磨駅 徒歩3分 京王線 武蔵野台駅 徒歩20分		
間取詳細	LDK(15.5畳) 洋室(6畳) 和室(6畳) 洋室(6畳) 洋室(6畳) 洋室(3畳)		
構造・規模	木造 2階建 1-2階		
専有面積	110.5㎡	向き	南
築年月	1980年12月	契約期間	2年
損害保険	有 21,500円 24ヶ月	入居時期	即時
駐車場	付(無料) 駐輪場 バイク置き場		
設備	24時間換気システム, 3口以上コンロ, TVインターホン, インターホン, エアコン, ガスキッチン, ガスコ		
その他費用			
入居諸条件	ペット可 事務所相談 楽器等の使用可 性別不問		
保証会社	可 初回保証料: 賃料等の33%、月額2.2%		
備考			

情報更新日2026年6月23日

No.0000012345

お問合せ先



東京都知事(3)第77443号
社団法人全国宅地建物取引業協会

株式会社レントハウス 府中店

東京都府中市府中町2丁目1-7 角ないとうビル1F
TEL:042-352-5201 FAX:042-352-5202
E-mail: fuchu@renthouse.co.jp
URL: http://www.renthouse.co.jp/fuchu1122.html



携帯サイトから物件詳細を閲覧できます!

取引態様	手数料負担の割合	貸主	0%	借主	100%
仲介元付(一般)	手数料配分の割合	元付	0%	客付	100%