

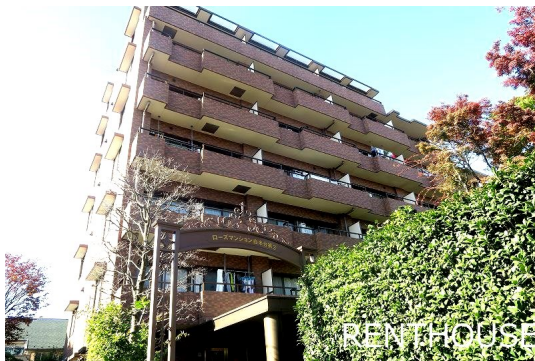
# FOR RENT

賃料	管理費等
134,000円	6,000円

## システムK・シャンプード・追炊き・オートロッ

2面採光,オートロック,ディンプルキー,モニタ付オートロック,角住戸,玄関ホール,出窓,振り分け,眺望良好,通風良好,陽当たり良好,内装リフォーム済,100円バス路線,駅まで平坦,外壁タイル張り,閑静

【外観】



【間取り図】



間取り	2LDK		
敷金	1ヶ月	礼金	無
敷引/償却金	無 無	保証金	無
物件種別	マンション		
建物名・部屋番号			
物件所在地	東京都府中市白糸台1丁目		
交通	京王線 多磨霊園駅 徒歩7分 西武多摩川線 白糸台駅 徒歩5分		
間取詳細	和室(6.5畳) 洋室(6畳) LDK(10.1畳)		
構造・規模	鉄筋コンクリート 7階建 3階		
専有面積	54㎡	向き	東
築年月	1998年3月	契約期間	2年
損害保険	有 21,500円	入居時期	相談
駐車場	有(敷地内) 16500円/月~ 駐輪場 バイク置き場		
設備	3口以上コンロ,BS,CATV,CATVインターネット,インターホン,エアコン,オートバス,ガスキッ		
その他費用	[一時金] 安心サポート:16,500円 鍵交換費用:19,800円		
入居諸条件	性別不問 二人可 法人可 ルームシェア相談		
保証会社	可 ご加入の場合...初回保証料...総賃料の50%		
備考	府中のペット可・デザイナーズ・保証人不要・敷礼ゼロゼロなど...諸条件なんでも相談致します!気になる物件がございましたら是非お電話下さい。		

図面と現況が異なる場合は現況が優先となります。

間取りの「S」はサービスルーム(納戸)です。

情報更新日2026年6月23日

No.0000012740



東京都知事(3)第77443号  
社団法人全国宅地建物取引業協会

### 株式会社レントハウス 府中店

東京都府中市府中町2丁目1-7 角ないとうビル1F  
TEL:042-352-5201 FAX:042-352-5202  
E-mail: fuchu@renthouse.co.jp  
URL: http://www.renthouse.co.jp/fuchu1122.html



携帯サイトから物件詳細を閲覧できます!

取引態様	手数料負担の割合	貸主	借主
仲介先物	手数料配分の割合	元付	客付